

沿線/住所

豊肥本線 武蔵塚 徒歩 56分

熊本県熊本市東区長嶺東5丁目4番57号

間取り

2LDK

賃料/共益費

68,000円

/ 1,300円

募集条件

物件名 **ルーチェ・フロイデ** 206

最寄駅 豊肥本線 武蔵塚 徒歩 56分

住所 熊本県熊本市東区長嶺東5丁目4番57号

賃料 68,000円 | 敷金 -

共益費 1,300円 | 礼金 1ヶ月

間取り 2LDK | 仲介手数料 賃料1ヶ月分+消費税

間取り詳細 洋6 洋5 洋 13.3 | 築年月 2019年3月

専有面積 58.04㎡ | 階数 2/2階

開口部向き 南東 | 入居可能日 即入居可

物件種別 アパート | 契約期間 2年更新型

建築構造 木造 | 状況 募集中

ほか費用

駐車場 4,400円 | 駐車場使用の場合は、別途手数料(駐車料+消費税)が必要です

損害保険 要

保証会社 個人名義での契約は保証会社原則加入(ハウスリーブ株式会社)。敷金ゼロプラン利用不可。

その他費用 町内会費 300円

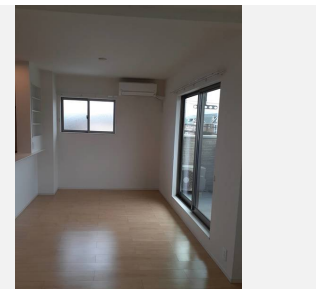
特記事項
・保証会社原則加入 保証委託料 契約時:22,000円 月額:賃料総額の2.2%又は5.5%必要。
・月額保証委託料:1,628円(駐車場1台、2.2%プランの場合)
・契約時にクリーニング費として、¥60,000が必要となります。
・8/1以降にお申込みされた方は、契約を更新する場合に更新手数料11,000円が必要です。

設備

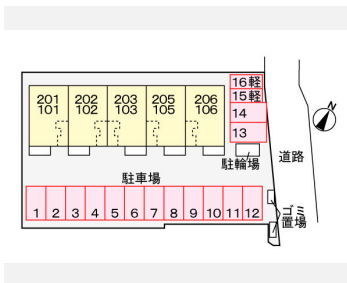
浴室/ネット使用料不要/追焚機能浴室/浴室乾燥機/システムキッチン/TVインターホン/防犯カメラ/バストイレ別/エアコン/浴室1坪以上/シャワー付洗面台/温水洗浄便座/プロパンガス/浄水器/3口コンロ/シューズボックス/BS/24時間換気/オートバス/複層ガラス/クロゼット/全居室収納/洗濯機置場(室内)/洗面所独立/専用ゴミ置き場/給湯/シャワールーム/バルコニー/浴槽/角住戸/最上階/セキュリティキー/24時間管理/敷金不要/保証人不要

※(注) ご利用の際、別途カートリッジ代が必要です。

ネット無料



駐車場配置図



おすすめ設備



インターネット 無料



追焚機能



浴室乾燥機



システムキッチン



TVドアホン



バストイレ別



エアコン



洗髪洗面台



温水洗浄便座

熊本県知事 (1) 第 5207 号

株式会社蓮建築工房 不動産事業部

〒 熊本県熊本市東区1丁目5-47 プレジール新外102
営業時間: 09:00 ~ 18:00 定休日: 日曜日, 不定休

TEL: 096-285-6061

FAX: 096-285-6062

E-mail: info@ren-koubou.co.jp

【取引態様】	【取引条件有効期限】	
仲介	2021年08月01日	
手数料負担の割合	貸主 0%	借主 100%
手数料配分の割合	元付 0%	割付 100%

DK SELECT

印刷日: 2021年07月02日