

沿線/住所

豊肥本線 光の森 徒歩 54分

熊本県熊本市東区长嶺東5丁目8番35号

間取り

2LDK

賃料/共益費

49,000円

/ 1,500円

募集条件

| | | |
|-------|---------------------|------------------|
| 物件名 | ルミエール スクエア | 202 |
| 最寄駅 | 豊肥本線 光の森 徒歩 54分 | |
| 住所 | 熊本県熊本市東区长嶺東5丁目8番35号 | |
| 賃料 | 49,000円 | 敷金 - |
| 共益費 | 1,500円 | 礼金 - |
| 間取り | 2LDK | 仲介手数料 賃料1ヶ月分+消費税 |
| 間取り詳細 | 洋 6 洋 4.5 洋 11 | 築年月 2002年8月 |
| 専有面積 | 58.53㎡ | 階数 2 / 2階 |
| 開口部向き | 南西 | 入居可能日 即入居可 |
| 物件種別 | アパート | 契約期間 2年更新型 |
| 建築構造 | 鉄骨 | 状況 募集中 |

ほか費用

| | | |
|------|---|---------------------------------|
| 駐車場 | 3,300円 | 駐車場使用の場合は、別途手数料 (駐車料+消費税) が必要です |
| 損害保険 | 要 | |
| 保証会社 | 個人名義での契約は保証会社原則加入 (ハウスリーブ株式会社)。敷金ゼロプラン利用不可。 | |

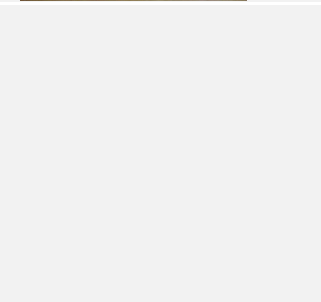
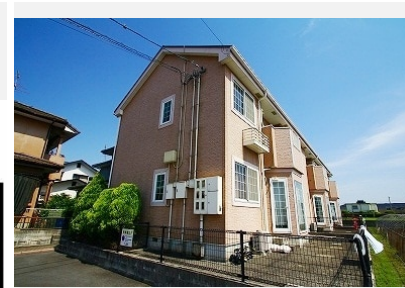
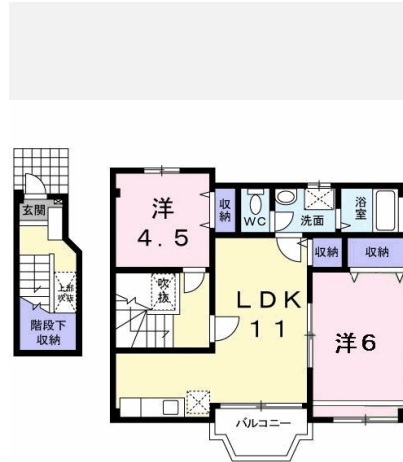
その他費用 町内会費 300円

- 特記事項
- 保証会社原則加入 保証委託料 契約時:22,000円 月額:賃料総額の2.2%又は5.5%必要。
 - 月額保証委託料:1,190円 (駐車場1台、2.2%プランの場合)
 - 契約時にクリーニング費として、¥49,000が必要となります。
 - 8/1以降にお申込みされた方は、契約を更新する場合に更新手数料11,000円が必要です。

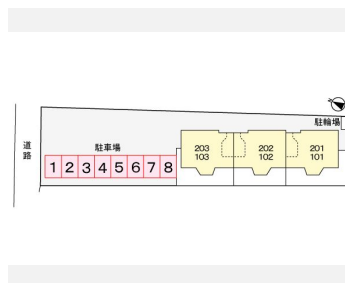
設備

浴室/追焚機能浴室/専用キッチン/TVインターホン/パストイレ別/エアコン/プロパンガス/浄水器/オープンキッチン/階段下収納/シューズボックス/BS/CATV/24時間換気/オートバス/複層ガラス/クローゼット/全居室収納/洗濯機置場 (室内)/洗面所独立/洗面化粧台/給湯/シャワールーム/バルコニー/浴槽/最上階/セキュリティキー/24時間管理/敷金不要/保証人不要

※ (注) ご利用の際、別途カートリッジ代が必要です。



駐車場配置図



おすすめ設備



追焚機能



TVドアホン



パストイレ別



エアコン

熊本県知事 (1) 第 5207 号

株式会社蓮建築工房 不動産事業部

〒 熊本県熊本市東区1丁目5-47 プレジール新外102
営業時間: 09:00 ~ 18:00 定休日: 日曜日, 不定休

TEL: 096-285-6061

FAX: 096-285-6062

E-mail:
info@ren-koubou.co.jp

| 【取引態様】 | 【取引条件有効期限】 | |
|----------|-------------|---------|
| 仲介 | 2021年07月31日 | |
| 手数料負担の割合 | 貸主 0% | 借主 100% |
| 手数料配分の割合 | 元付 0% | 差付 100% |

DK SELECT

印刷日: 2021年07月01日

