

沿線/住所

豊肥本線 武蔵塚 徒歩 45分

熊本県熊本市東区小山2丁目18-121

間取り

2LDK

賃料/共益費

45,000円

/ 2,000円

募集条件

物件名	エクセルハイム I	101
最寄駅	豊肥本線 武蔵塚 徒歩 45分	
住所	熊本県熊本市東区小山2丁目18-121	
賃料	45,000円	敷金 -
共益費	2,000円	礼金 -
間取り	2LDK	仲介手数料 賃料1ヶ月分+消費税
間取り詳細	洋6 洋7 洋11.5	築年月 1997年7月
専有面積	53.51㎡	階数 1/2階
開口部向き	南	入居可能日 即入居可
物件種別	アパート	契約期間 2年更新型
建築構造	木造	状況 募集中

ほか費用

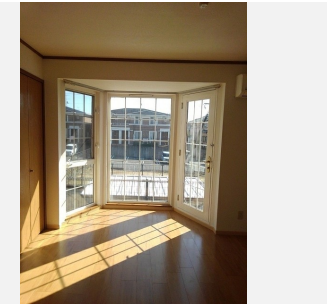
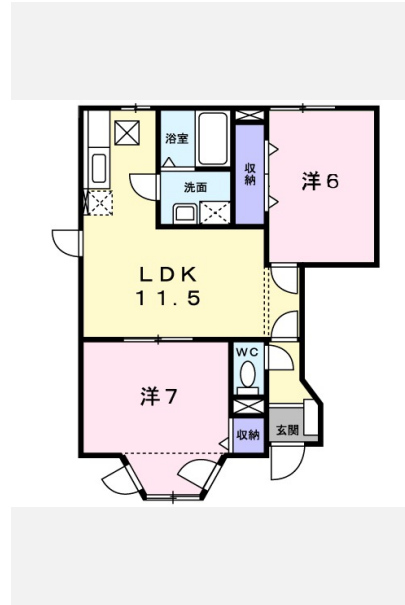
駐車場	3,300円 ~ 4,400円	駐車場使用の場合は、別途手数料 (駐車料+消費税) が必要です
損害保険	要	
保証会社	個人名義での契約は保証会社原則加入 (ハウスリース株式会社)。敷金ゼロプラン利用不可。	

その他費用

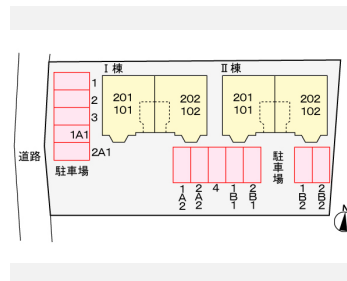
- 保証会社原則加入 保証委託料 契約時:22,000円 月額:賃料総額の2.2%又は5.5%必要。
- 月額保証委託料:1,106円 (駐車場1台、2.2%プランの場合)
- 契約時にクリーニング費として、¥45,000が必要となります。
- 8/1以降にお申込みされた方は、契約を更新する場合に更新手数料11,000円が必要です。

設備

浴室/専用キッチン/バスタイレ別/エアコン/プロパンガス/オープンキッチン/床下収納/シューズボックス/CATV/複層ガラス/クロゼット/洗濯機置場(室内)/洗面所独立/洗面化粧台/庭/給湯/シャワー-ルーム/浴槽/角住戸/南向き/セキュリティキー/24時間管理/敷金不要/保証人不要



駐車場配置図



おすすめ設備



熊本県知事 (1) 第 5207 号

株式会社蓮建築工房 不動産事業部

〒 熊本県熊本市東区1丁目5-47 プレジール新外102
営業時間: 09:00 ~ 18:00 定休日: 日曜日, 不定休

TEL: 096-285-6061

FAX: 096-285-6062

E-mail:
info@ren-koubou.co.jp

【取引態様】	【取引条件有効期限】	
仲介	2021年08月01日	
手数料負担の割合	貸主 0%	借主 100%
手数料配分の割合	元付 0%	割付 100%

DK SELECT

印刷日: 2021年07月02日