

沿線/住所

豊肥本線 東海学園前 徒歩 55分

熊本県熊本市東区长嶺南8丁目2番12号

間取り

3DK

賃料/共益費

48,000円

/ 1,100円

募集条件

物件名 **ディアコートA** 102

最寄駅

豊肥本線 東海学園前 徒歩 55分

住所 熊本県熊本市東区长嶺南8丁目2番12号

賃料 48,000円

敷金 -

共益費 1,100円

礼金 -

間取り 3DK

仲介手数料 賃料1ヶ月分+消費税

間取り詳細 7.0 洋 6.5 洋 6.4 洋 6

築年月 2001年8月

専有面積 58.69㎡

階数 1/2階

開口部向き 南東

入居可能日 即入居可

物件種別 アパート

契約期間 2年更新型

建築構造 鉄骨

状況 募集中

ほか費用

駐車場 3,300円 ~ 4,191円

駐車場使用の場合は、別途手数料 (駐車料+消費税) が必要です

損害保険 要

保証会社 個人名義での契約は保証会社原則加入 (ハウスリース株式会社)。敷金ゼロプラン利用不可。

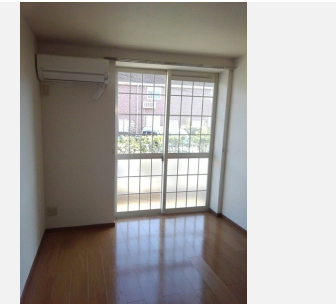
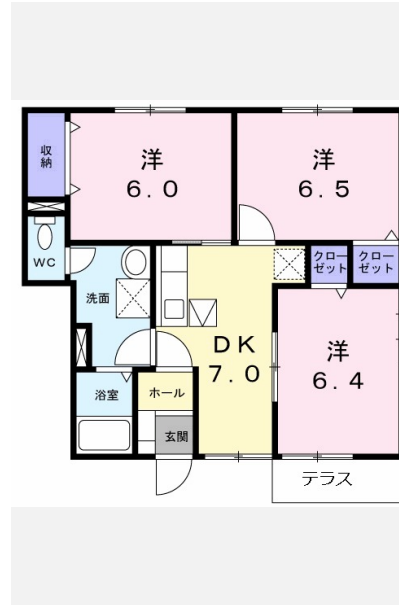
その他費用 町内会費 400円

特記事項
・保証会社原則加入 保証委託料 契約時:22,000円 月額:賃料総額の2.2%又は5.5%必要。
・月額保証委託料:1,089円 (2.2%プランの場合)
・契約時にクリーニング費として、¥48,000が必要となります。
・8/1以降にお申込みされた方は、契約を更新する場合に更新手数料11,000円が必要です。

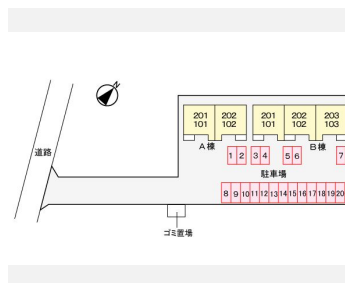
設備

浴室/追焚機能浴室/専用キッチン/TVインターホン/防犯カメラ/バスタイレ別/エアコン/プロパンガス/浄水器/オープンキッチン/床下収納/シューズボックス/BS/24時間換気/オートバス/複層ガラス/クロゼット/洗濯機置場(室内)/洗面所独立/洗面化粧台/庭/専用ゴミ置き場/給湯/シャワールーム/浴槽/角住戸/セキュリティキー/24時間管理/敷金不要/保証人不要

※(注) ご利用の際、別途カートリッジ代が必要です。



駐車場配置図



おすすめ設備



追焚機能



TVドアホン



バスタイレ別



エアコン

熊本県知事 (1) 第 5207 号

株式会社蓮建築工房 不動産事業部

〒 熊本県熊本市東区1丁目5-47 プレジール新外102
営業時間: 09:00 ~ 18:00 定休日: 日曜日, 不定休

TEL: 096-285-6061

FAX: 096-285-6062

E-mail: info@ren-koubou.co.jp

【取引態様】		【取引条件有効期限】		
仲介		2021年08月01日		
手数料負担の割合	貸主	0%	借主	100%
手数料配分の割合	元付	0%	寄付	100%

DK SELECT

印刷日: 2021年07月02日