

沿線/住所

# 豊肥本線 竜田口 徒歩 33分

熊本県熊本市東区上南部2丁目7番55号

間取り

## 1LDK

賃料/共益費

## 61,000円

/ 1,300円

### 募集条件

物件名 **フラン・ミネ** 205

最寄駅 豊肥本線 竜田口 徒歩 33分

住所 熊本県熊本市東区上南部2丁目7番55号

賃料 61,000円 | 敷金 -

共益費 1,300円 | 礼金 -

間取り 1LDK | 仲介手数料 賃料1ヶ月分+消費税

間取り詳細 洋 6.2 洋 10 | 築年月 2020年1月

専有面積 43.79㎡ | 階数 2/2階

開口部向き 南東 | 入居可能日 即入居可

物件種別 アパート | 契約期間 2年更新型

建築構造 木造 | 状況 募集中

### ほか費用

駐車場 4,400円 駐車場使用の場合は、別途手数料 (駐車場+消費税) が必要です

損害保険 要

保証会社 個人名義での契約は保証会社原則加入 (ハウスリーブ株式会社)。敷金ゼロプラン利用不可。

その他費用 町内会費 300円

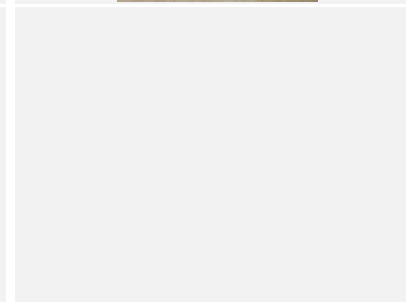
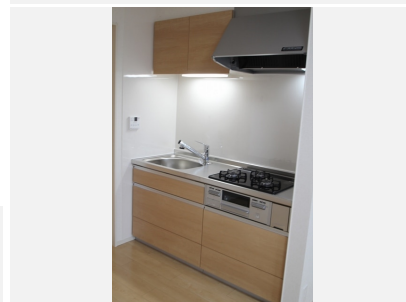
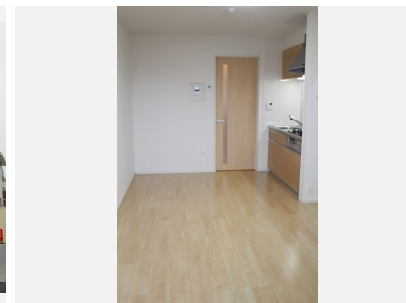
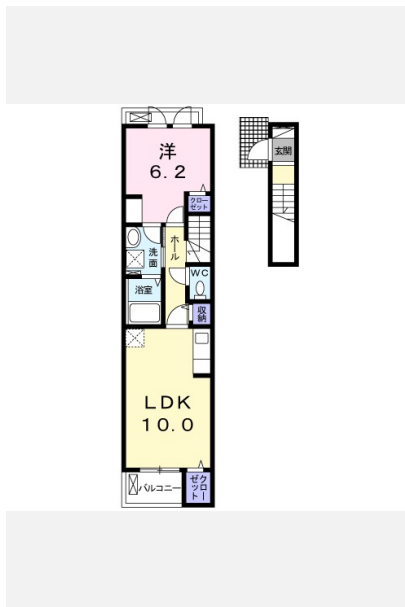
特記事項  
・保証会社原則加入 保証委託料 契約時:22,000円 月額:賃料総額の2.2%又は5.5%必要。  
・月額保証委託料:1,474円 (駐車場1台、2.2%プランの場合)  
・契約時にクリーニング費として、¥50,000が必要となります。  
・8/1以降にお申込みされた方は、契約を更新する場合に更新手数料11,000円が必要です。

### 設備

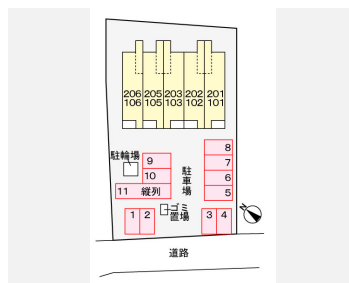
浴室/ネット使用料不要/追焚機能浴室/浴室乾燥機/システムキッチン/防犯カメラ/バストイレ別/エアコン/シャワー付洗面台/温水洗浄便座/プロパンガス/浄水器/浄水器/オープンキッチン/3口コンロ/シューズボックス/BS/24時間換気/オートバス/復層ガラス/グリル付/クロゼット/洗濯機置場(室内)/洗面所独立/専用ゴミ置き場/給湯/シャワールーム/バルコニー/最上階/24時間管理/ホームセキュリティ/電子キー/敷金不要/保証人不要

※(注) ご利用の際、別途カートリッジ代が必要です。

**ネット無料**



### 駐車場配置図



### おすすめ設備



熊本県知事 (1) 第 5207 号  
株式会社蓮建築工房 不動産事業部  
〒 熊本県熊本市東区1丁目5-47 プレジール新外102  
営業時間: 09:00 ~ 18:00 定休日: 日曜日, 不定休

TEL: 096-285-6061  
FAX: 096-285-6062  
E-mail: info@ren-koubou.co.jp

【取引態様】	【取引条件有効期限】	
仲介	2021年07月31日	
手数料負担の割合	貸主 0%	借主 100%
手数料配分の割合	元付 0%	割付 100%

## DK SELECT

印刷日: 2021年07月01日